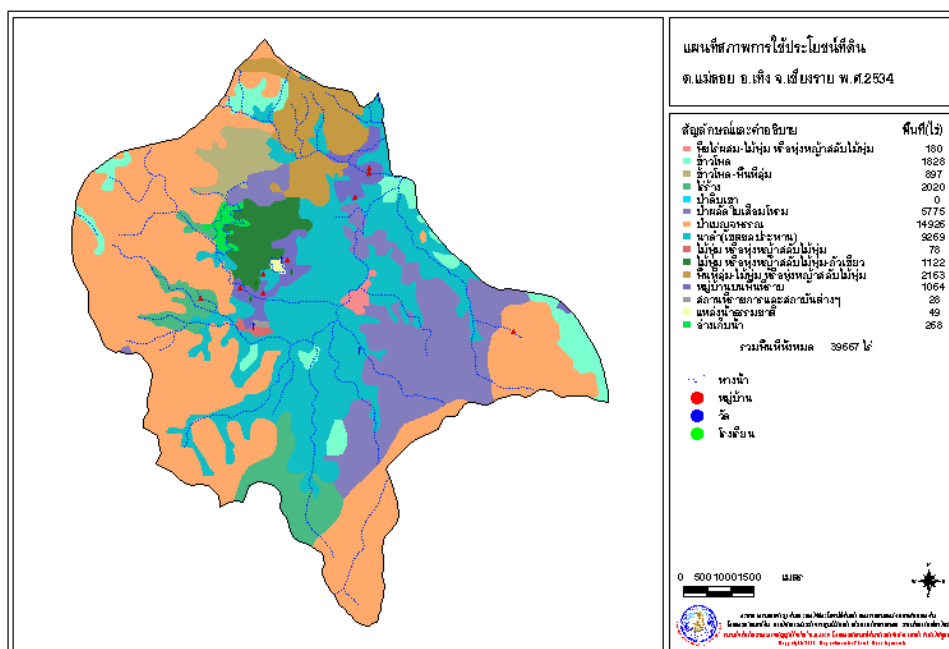


บ้านเกียง ต. แม่ลอย อ. เทิง จ. เชียงราย

ลักษณะทั่วไป

- พื้นที่ ต. แม่ลอย พื้นที่ป่าเบญจพรรณประมาณ 38 % และเป็นพื้นที่นาดำร้อยละ 23 ของพื้นที่ทั้งหมด (แผนภาพที่ 8) ต. แม่ลอย ประกอบด้วย 7 หมู่บ้านพื้นที่ศึกษาในหมู่ 1 บ้านเกียง หมู่ 7 บ้านเกียงหนองขวาง และ หมู่ 8 โดยทั้ง 3 พื้นที่มีพื้นที่นาบริเวณเดียวกัน ได้รับความจากอ่างห้วยน่าน และห้วยฝาย จำนวนครัวเรือนเกษตรกร 161 ครัวเรือน 120 ครัวเรือน และ 160 ครัวเรือนตามลำดับ ตารางที่ 17
- ลักษณะพื้นที่นาเป็นที่นาดอนและนาลุ่ม พื้นที่ปลูกข้าวเฉลี่ยประมาณ 20 ไร่ เกษตรกรประกอบอาชีพทางการเกษตร 100 % พืชที่ปลูกข้าวโพด ไม้ผล เช่น ลำไย มะขาม และถั่วดำ นอกจากนี้ยังมีการเพาะเห็ดฟางภายในหมู่บ้าน รายได้หลักของเกษตรกรได้จากการปลูกข้าว
- เกษตรกรในพื้นที่มีระบบการผลิตระบบข้าว และตามด้วยถั่วดำ โดยเริ่มปักดำข้าวต้นเดือน มิ.ย. จนถึง 10 ส.ค.



แผนภาพที่ 8 ลักษณะการใช้ประโยชน์ของที่ดิน ต. แม่ลอย อ. เทิง จ. เชียงราย
ที่มา : กรมพัฒนาที่ดิน, 2543

ตารางที่ 17 คุณสมบัติพื้นที่นาดอน นาหลุ่ม บ้านเกียง ต. แม่ลอย

	นาดอน	นาหลุ่ม
สัดส่วนของพื้นที่	30 %	70 %
ลักษณะดิน	ดินขาว ดินร่วนปนทราย	ดินเหนียว สีเทา
ความอุดมสมบูรณ์ของดิน	สมบูรณ์	ปานกลาง
พันธุ์ข้าว	กข15 90 % 400 – 500 กก./ไร่ กข6 10 % 500 – 600 กก./ไร่ กข10 (ทดลอง) คาดว่า > 600 กก./ไร่	กข 15 40 % 400-500 กก./ไร่ กข 6 20 % 500-600 กก./ไร่ มะลิ 105 40 % 400-500 กก./ไร่ หอมสุพรรณ (ทดลอง)
ปัญหา	1. น้ำ แล้งที่ทำให้เกิดความเสียหาย เกิดขึ้น 2-3/5 ปี 2. วัชพืช ไร่ยาคลุม และถอน 3. แมลงบัว 4. เพลี้ยกระโดด 5. เเชื้อรา (ปักดำ) 6. ไหม้คอรวง	1. น้ำท่วม ทำความเสียหาย โอกาสเกิด 1 ครั้งใน 5 ปี 2. โรคใบแห้ง (เกิดปี 44) 3. ปู 4. บัว 5. หนู
ปุ๋ย	16-20-0 20-22 กก./ไร่ 46-0-0 ตั้งท้อง นาดำปุ๋ย 2 ครั้ง นาหว่านใช้ปุ๋ย 2-3 ครั้งอัตรามากกว่านาดำ	16-21-0 20-22 กก./ไร่ 46-1-0 ตั้งท้อง นาดำปุ๋ย 2 ครั้ง นาหว่านใช้ปุ๋ย 2-3 ครั้ง อัตรามากกว่านาดำ

ปัญหา

- โรคแมลงในพื้นที่ศึกษา พบการระบาดของแมลงบัว ผลผลิตจาก 60 ถัง ลดลง เหลือ 15 ถัง ผลผลิตลดลง 75 % ผลผลิตข้าวเสียหายมากในนาดอนซึ่งมีมากกว่านาหลุ่ม ทำลายในช่วงแตกกอก่อนออกรวง และพบระบาดมากในพันธุ์ กข 15 มากกว่าข้าวพันธุ์ กข 6 และโรคใบแห้ง ผลผลิตลดลงประมาณ 20 % เกษตรกรไม่มีการสารกำจัดศัตรูพืชมีการจัดการน้ำ และใส่ปุ๋ยจะสามารถเพิ่มผลผลิตข้าวที่ถูกรบกวนดังกล่าว และมีการปักดำข้าวเร็วขึ้น เนื่องจากต้องการหลีกเลี่ยงแมลงบัวระยะข้าวแตกกอ ตารางที่ 2
- ปัญหาแล้งพบ 2 ช่วง แล้งที่ 1 พบก่อนระยะก่อนปักดำ โอกาสเกิด 1 ครั้งใน 5 ปี ชาดน้ำ บางครั้งนานถึง 5 ปี จะแก้ปัญหาโดยใช้กล้าแก่มากกว่า 30 วัน ผลผลิตจะได้ประมาณ 300 กก./ไร่ ผลผลิตข้าว กข15 จะให้ผลผลิตน้อยกว่าข้าวพันธุ์ กข6 ถ้าใช้กล้าแก่ การแก้ปัญหาของเกษตรกรโดยการ ใช้กล้าอายุมากแต่กล้าจะแกรนต้องเอาน้ำจากสระเข้าช่วย

แล้งที่ 2 พบช่วงประมาณ ก.ย.-ต.ค. (ช่วงระยะตั้งท้อง-ออกดอก) โอกาสในการเกิดพบ 1 ครั้งใน 10 ปี แล้ง 2 นี้จะรุนแรงกว่า แล้งในระยะที่ 1 ผลผลิตจะลดลงประมาณ 50 % ในขนาดอน,พบปัญหาเพลี้ยและบัวจากการใช้กล้าแก่

แหล่งจำหน่ายเมล็ดพันธุ์

ส่วนมากเกษตรกรจะเก็บไว้ขายเป็นข้าวเปลือก ไม่มีธนาคารข้าวภายในหมู่บ้านไม่มีโรงสีแต่ๆละบ้านมียุ้งฉาง มีเชียงใหม่ชัยวิวัฒ ราคาที่ได้ 7 บาท/กก.และพ่อค้าอื่นๆ รับซื้อ

แหล่งซื้อเมล็ดเมล็ด

1. สถานีข้าวพาน จ. เชียงราย
2. เมล็ดพันธุ์ข้าวเพื่อชุมชน

อาชีพนอกการเกษตรกร เกษตรกรส่วนมากมีอาชีพรับจ้างนอกเหนือจาก อาชีพด้านภาคเกษตร เครื่องนวดข้าว ไร่ละ 500 บาททั้งนาคาและนาหว่าน ค่าจ้างแรงงานนวด 120 บาท สัดส่วนระหว่างการบริหารโคและขายของเกษตรกร บ้านเกียง

ตารางที่ 18 ระดับความรุนแรงแมลงบัวในช่วงปีต่างๆ ต. แม่ลอย

ปี	ระดับความรุนแรงของแมลงบัว
2544	10
2543	5
2542	7
2541	5
2540	3
2539	2
2538	7

ตารางที่ 19 พันธุ์ข้าวและอายุการออกดอก ต. แม่ลอย

พันธุ์ข้าว	วันที่ออกดอก
กข 6	20 ต.ค.
กข15	1 ต.ค.
มะลิ 105	20 ต.ค.

ตารางที่ 20 ราคาข้าวพันธุ์ต่างๆที่ขายได้

พันธุ์	ราคาข้าว (บาท/กก.)	
	2543	2544
กข6	5	5
กข15	5.10	8
มะลิ	5.10	9